



A proximité de la gare Centrale,
une petite surface de bureaux.

Nous contacter

875 m²

Bruxelles

Disponibilité 01-02-2022



Ligne 13 Bureau Location Bruxelles 1

Nouveauté

Type de bien	Bureau
Surface	875 m ²
État général	En excellent état
Étage	RDC
Parking	Parking souterrain
Type de bail	Bail 3/6/9
Taxe foncière	12 818 €/an
Loyer	5 969 €/mois
Charges	434 €/mois

Référence LP106 Rue de Ligne 13.

Bureau en location dans un immeuble récent, situé à proximité de la cathédrale, offrant des plateaux efficaces. A distance de marche de la gare Centrale. Calme.

Les points forts :

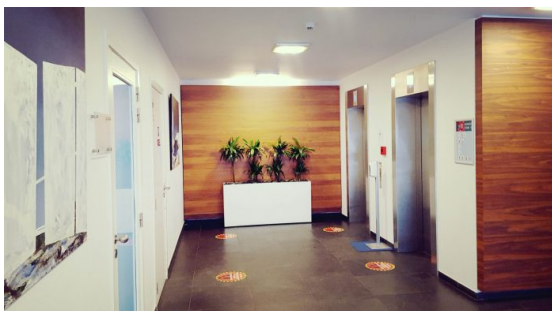
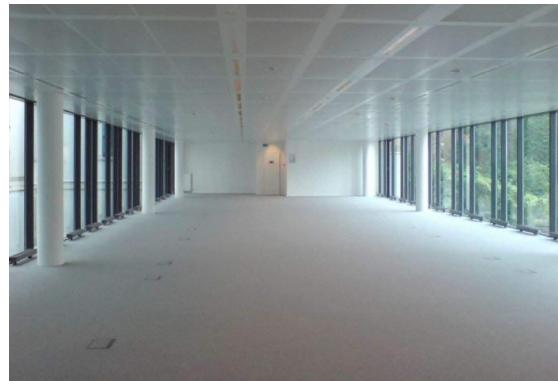
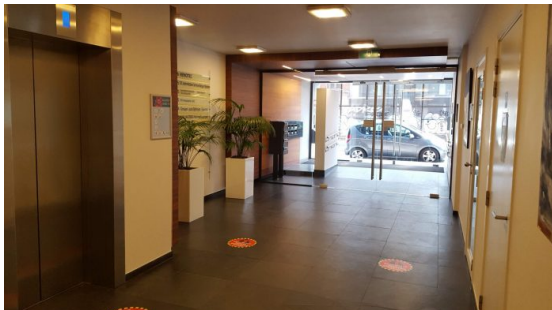
- Un immeuble récent proche de la gare.



RG INVEST
Av Georges Henri 239
1200 Woluwe
04 92 39 00 06

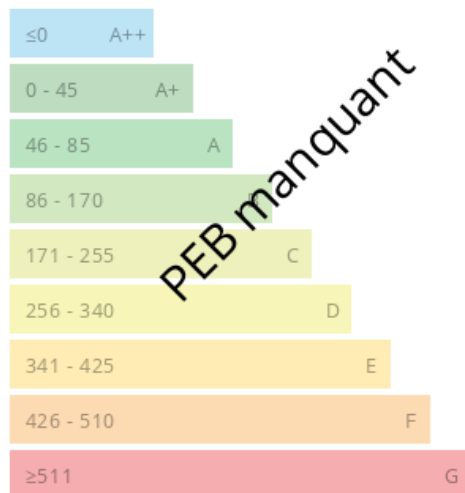


Mathieu ROMPTEAU
mathieu.rompteau@rginvest.be
RCP 511283
04 92 39 00 06



Consommations énergétiques

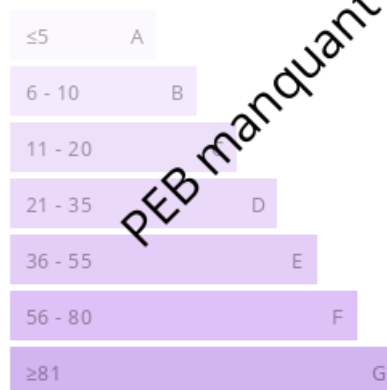
Logement économe



Logement énergivore (kWh/m².an)

Émission de gaz à effet de serre

Faible émission de GES



Forte émission de GES (kg CO2/m².an)